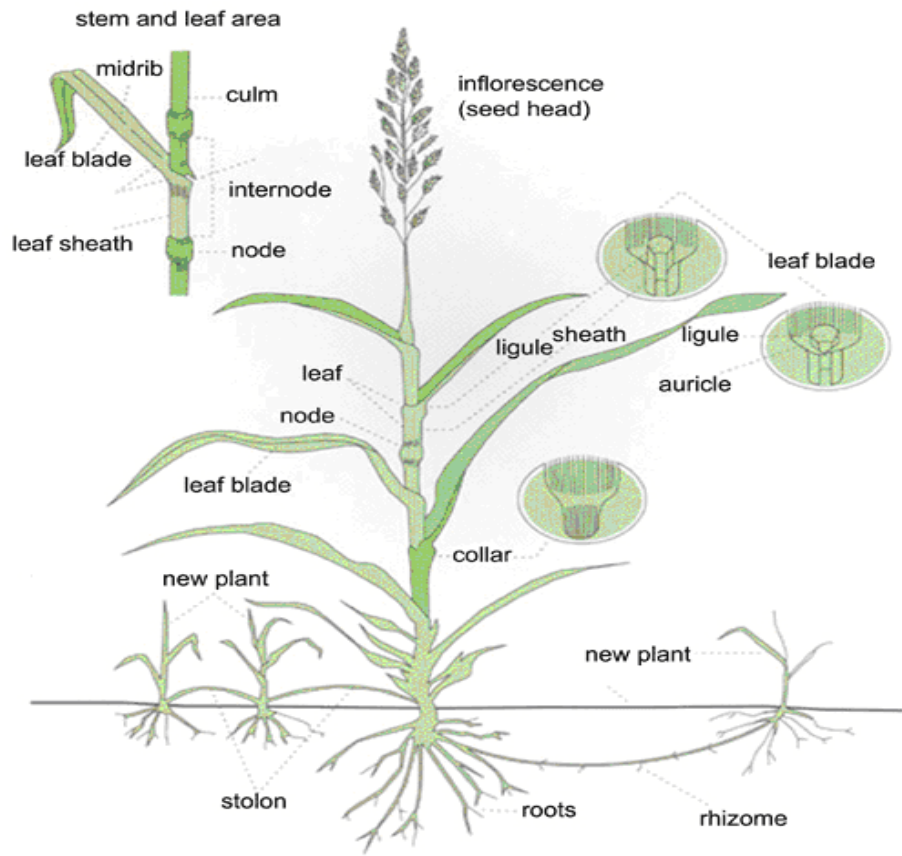


မြက်ပင်များ၏ ယေဘုယျရုပ်သွင်ပြင်လက္ခဏာများ

- တစ်နှစ်ခံ သို့မဟုတ် နှစ်ရှည်ခံဖြစ်ပြီး ပင်ပျော့စေ့ရွက်ထီးအမျိုးအစားဖြစ်သည်။
- ရွက်လွှဲထွက်၍ အရွက်များသည် သေးသွယ်ရှည်လျားသည်။
- ရွက်ကြောပြိုင်၍ အရွက်၌ ရွက်ဖုံးနှင့် ရွက်ပြားပါရှိသည်။ ထိုနှစ်ခုဆုံရာတွင် ရွက်စွယ် သို့မဟုတ် ရွက်လျှာပါရှိသည်။ အရွက်ထိပ်ဖျားသည် လှေဦးပုံ သို့မဟုတ် ထိပ်ချွန်ပုံ ရှိသည်။ ရွက်ပြားပုံစံတွင် ဘေးနှစ်ဖက်ပြိုင်တန်းလျက်ရှိသောပုံ၊ အပုံ၊ ထိပ်ဖျားချွန် သောပုံ၊ အရွက်ခြေကျုံ့သောပုံ၊ တွန့်လိမ်သောပုံ အမျိုးမျိုးဖြစ်သည်။ ရွက်ဖုံးတွင် ကွဲနေ သောပုံစံ၊ ထပ်နေသောပုံစံ၊ ပေါင်းနေသောပုံစံ တွေ့ရပြီး ရွက်လျှာတွင်လည်း ပါးလွှာ သောပုံ၊ ဆံချည်မျှင်ပုံ၊ ထိပ်တုံးသောပုံ၊ လုံးသောပုံ၊ ထိပ်ချွန်သောပုံ၊ အသွားပုံ စသဖြင့် အမျိုးမျိုးတွေ့ရသည်။ ရွက်စွယ်သည် လက်သည်းပုံ၊ လုံးဝန်းသောပုံ၊ မထင်ရှားသောပုံ နှင့် မပါရှိသည်များလည်း တွေ့နိုင်သည်။
- ပင်စည်လုံး၍ တူညီသော ဆစ်ကြားရှိပြီး ပင်စည်ကိုကန့်လန့်ဖြတ်ကြည့်လျှင် အဝိုင်းပုံ ရှိ၍ အခေါင်းပါသည်။
- ပန်းခိုင်သည် ကိုင်းဖြာပန်းခိုင်၊ ပွင့်ညှာမဲ့ပန်းခိုင်နှင့် ပွင့်ညှာရှိပန်းခိုင် အမျိုးအစားများ ရှိသည်။
- မြေအောက်ပင်စည်နှင့် တွားသွားပင်စည်များသည် နှစ်ရှည်ခံမြက်မျိုးတွင် တွေ့ရသည်။
- မြစ်မွှာရေသောက်စနစ်ဖြစ်သည်။

မြန်မာနိုင်ငံရှိ စိုက်ပျိုးသီးနှံများတွင် အတွေ့ရအများဆုံးပေါက်ရောက်လေ့ရှိသော မြက် အမျိုးအစားများမှာ မြက်သီး၊ ဝမ်းဘဲစာမြက်၊ မြေစာမြက်၊ ဒေါင်းမြွှေပျံ၊ ကခြေသည်မြက်၊ ဝါးရုံမြက်၊ လက်သဲခွမြက်၊ လေးခွမြက်၊ သက်ကယ်မြက်၊ ဆင်ငိုမြက် စသည့်တို့ဖြစ်ပါသည်။



မြက်ပင်များ၏ အပင်တည်ဆောက်ပုံ