

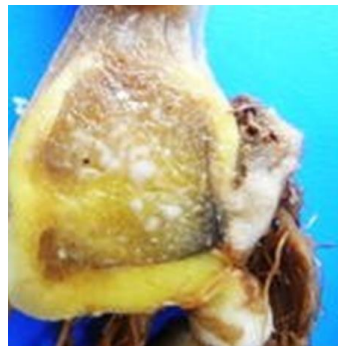
နွှင်းတွင် ကျရောက်တတ်သော ရောဂါများနှင့် ကာကွယ်နှိမ်နင်းနည်းများ

၅။ ဘက်တီးရီးယားပင်ညှိုးရောဂါ (Bacterial Wilt Disease)

ရောဂါဖြစ်စေသောသက်ရှိ : *Ralstonia solanacearum*

ရောဂါလက္ခဏာများ

ဘက်တီးရီးယားပင်ညှိုးလက္ခဏာ၏ သိသာထင်ရှားသော လက္ခဏာမှာ အရွက်များဝါခြင်း (သို့) အစက်အပြောက်များဖြစ်သည့် လက္ခဏာလုံးဝမပြဘဲ အပင်တစ်ပင်လုံး လျင်မြန်စွာ ညှိုးပြီးသေခြင်းဖြစ်သည်။ ကိုင်းများအားလုံး တစ်ချိန်တည်းတစ်ပြိုင်ထဲ ညှိုးသည်။ ညှိုးနေသည့် အပင်၏ ပင်စည်ကို ဖြတ်ကြည့်ပါက အူတိုင်သည် အနက်ရောင်ရှိပြီး ရေစိုနာသည့်ပုံစံကို တွေ့ရသည်။ ပင်စည်ကိုဖိကြည့်သည့်အခါ မီးခိုးရောင် ဘက်တီးရီးယားစိမ့်ထွက်ရည်များ ထွက်လာတတ်သည်။ ရောဂါ၏ နောက်ပိုင်းအဆင့်များတွင် အလယ် အူတိုင်သည် ပျက်စီးသွားပြီး ပင်စည်သည် အခေါင်းပေါက်ဖြစ်သွားသည်။



ကာကွယ်နှိမ်နင်းနည်းများ

- ရောဂါဒဏ်ခံနိုင်သော၊ ရောဂါကင်းသောမျိုးကို ရွေးချယ်စိုက်ပျိုးပါ။
- စိုက်ခင်းအတွင်းရေမဝပ်စေရန် ဆောင်ရွက်ပါ။
- ရောဂါရပင်ကြွင်းပင်ကျန်များအား ဖယ်ရှားရှင်းလင်းပါ။
- မြေအချဉ်ဓာတ်အနည်းငယ်ရှိပါက ဘက်တီးရီးယားပေါက်ပွားမှုအားကောင်းသ ဖြင့် မြေအားထုံးထည့်ပြီး ပြုပြင်ပါ။
- မစိုက်ပျိုးမီ စိုက်ဘောင်စိုက်ကျင်းအား ၁% ဘော်ဒိုဆေးဖျော်ရည် အား ရွဲရွဲ ဖျန်းပါ။
- ရောဂါပြင်းထန်စွာ နှစ်စဉ်ကျရောက်ပါက အခြားသီးနှံပင်များဖြစ်သော စပါး၊ ပြောင်း၊ နှံစားပြောင်းတို့ဖြင့် (၃-၅) နှစ်ခန့်သီးလှည့်စိုက်ပါ။