

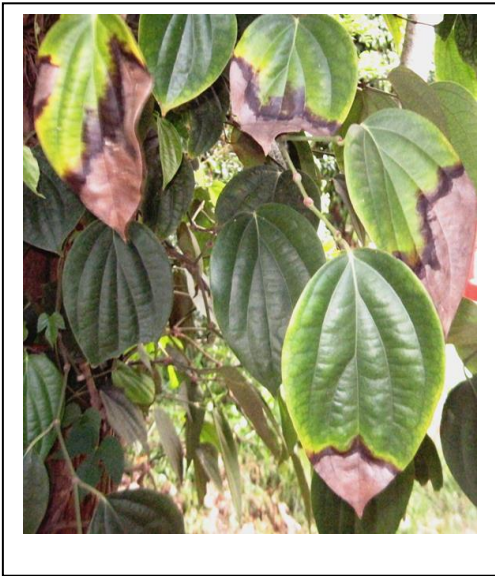
ငရုတ်ကောင်းတွင် ကျရောက်တတ်သောရောဂါများနှင့်ကာကွယ်နှိမ်နင်းနည်းများ

(၂) ဖိုက်သော်သရရွက်ခြောက်/ရွက်ကြွေရောဂါ (Phytophthora leaf blight and leaf fall)

ရောဂါဖြစ်စေသက်ရှိ - *Phytophthora capsici* Leonian

ရောဂါလက္ခဏာများ

အရွက်ပေါ်တွင်အမဲရောင်အစက်အပြောက်များဖြစ်ပေါ်ပြီး ရွက်နားများထိ ကျယ်ပြန့် သည်။ နောက်ပိုင်းတွင် ရောဂါကွက်များပေါင်းစပ်သွားပြီး အရွက်မျက်နှာပြင်တစ်ခုလုံး သို့ပြန့်မသွားမီ အရွက်များကြွေကျသွားသည်။ အညွန့်နှင့်အရွက်နုများတွင် ရောဂါဖြစ်စေ သောမှိုတိုက်ခိုက် ခံရပါက အဖြူရောင်မှိုမျှင်များဖုံးအုပ်နေသည်ကိုတွေ့ရသည်။ သီးခိုင်များ ပေါ်တွင်ရောဂါ ကျ ရောက် ပါက အသီးနှင့်ရိုးတံများတွင် အမည်းရောင်အစက် အပြောက် များဖြစ်ပေါ် သည်ကို တွေ့ရသည်။ ကိုင်းများတွင်ရောဂါကျရောက်ပါက ကိုင်းများခြောက် ပြီး အရွက်များ ကြွေကျ သည်။



ကာကွယ်နှိမ်နင်းနည်းများ

- ရေဝပ်ခြင်းသည်ရောဂါကျရောက်မှုကိုအားပေးသဖြင့် စိုက်ခင်းရေစီးရေလာကောင်းမွန်အောင်ဆောင်ရွက်ပါ။
- ရောဂါကြွေရွက်များနှင့်ပင်ကြွင်းပင်ကျန်များအား မီးရှို့ဖျက်ဆီးပါ။
- နေရောင်ခြည်နှင့်လေဝင်လေထွက်ကောင်းမွန်စေရန် ငရုတ်ကောင်းတွယ်ကပ်ပေါက်ရောက်ရာမှီခိုပင်၏ အကိုင်းများအား ကိုင်းချိုင့် ခြင်း ပြုလုပ်ပါ။

- ရောဂါကျရောက်ပါက Copper oxychloride (ကော့ပီးအောက်ဆီကလိုရိုဒ်)၊ Fosetyl-AL (ဖော့စတိုင်းအေအယ်လ်)၊ Metalaxyl (မီတယ်လဆီ)၊ Trifloxystrobin (ထရိုင်းဖလောက်ဆီစထရိုဘင်)၊ Propineb (ပရောပီနက်ဘ်) ဆေးများအား အရွက်များအားဖျန်းခြင်း၊ ပင်ခြေအားရွဲ့ရွဲ့ဖျန်းခြင်း (အရည်/အမှုန့်)၊ မြေကြီးထဲ ထည့်ခြင်း (အခဲ) တို့ပြုလုပ်ကာ နှိမ်နင်းနိုင်သည်။