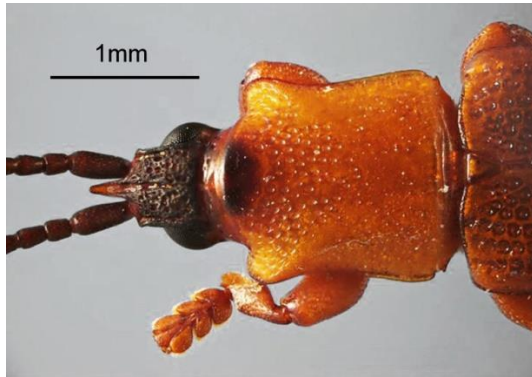


၁။ အုန်းကျိုင်းနီ (ဟစ်စပိုင်းကျိုင်း)

Coconut hispine beetle: *Brontispa longissima* (Gestro,1885)

Coleoptera: Chrysomelidae

ဖျက်ကောင်ပုံသဏ္ဍာန်များ



အရွယ်ရောက်အကောင်ကြီး၏ ခန္ဓာကိုယ်သည် ပြား၍ကျဉ်းပြီး နီညိုရောင် မှ အနက်ရောင်ရှိကာ (၈.၅ - ၉.၅) မီလီမီတာခန့်ရှည်ပြီး (၂-၂.၅) မီလီမီတာခန့် ကျယ်သည်။ ဦးမှင်မှာ (၂.၇၅) မီလီမီတာခန့်၍ ဦးခေါင်းအလယ်ပိုင်းသည် မျဉ်းပြိုင်သဖွယ်ဖြစ်နေပြီး အရှည်ထက်ပိုကျယ်သည်။

ဖျက်ဆီးပုံလက္ခဏာများ



အကောင်ကြီးများ နှင့် လောက်ကောင်များသည် ထွက်ခါစ မပြန့်သေးသော အရွက်လိပ်များအတွင်းဝင်၍ အရွက်မျက်နှာပြင်ကို ရွက်လယ်ကြောနှင့်အပြိုင် အစင်းလိုက် စားသောက်ဖျက်ဆီးသည်။ အရွက်နုများ ပြန့်လာသည့်အခါ ကျဉ်းမြောင်းသေးသွယ်သော အစိမ်းရောင်တစ်သျှူး ဖျက်ဆီးနေသည့်ဒဏ်ရာများ ကြီးမားလာပြီး ပုံသဏ္ဍာမမှန်၊ အညိုရောင်

အကွက်များအဖြစ် ကျုံ့လိမ်ပြီး ကြမ်းနေသည်ကို တွေ့မြင်နိုင်သည်။ ပြင်းထန်စွာ ကျရောက်ပါက အပင်သေစေနိုင်သည်။

ဘဝစက်ဝန်း

- ဥ အဆင့် - (၅) ရက်
- လောက်ကောင် အဆင့် - (၃၀-၄၀) ရက်
- ရုပ်ဖုံး အဆင့် - (၆) ရက်
- အကောင်ကြီးအဆင့် - (၂၂၀) ပတ်

ဘက်စုံကာကွယ်နှိမ်နင်းနည်းလမ်းများ

- (၁)စိုက်ခင်းအားဖျက်ပိုးကျရောက်မှု ရှိ/မရှိ ကို ပုံမှန် ကင်းထောက်ပါ။
- (၂)ပိုးကျရောက်လျက်ရှိသော အပင်အလယ်ဗဟိုမှ လိပ်နေသည့်အရွက်များကို ဖယ်ရှားဖျက်ဆီးပါ။
- (၃)အရွက်နုလိပ်များကို စတင်ထွက်ရှိချိန်မှ စ၍ (၁၀) ရက်ခြားတစ်ခါ ထိသေ၊စားသေ (သို့) ပင်လုံးပြန်အာနိသင်ရှိပိုးသတ်ဆေးတမျိုးမျိုးကို ဆေးအညွှန်းအတိုင်း အကောင်ရှိ သည့်နေရာရောက်အောင် ပက်ဖျန်းခြင်းဖြင့် နှိမ်နင်းပါ။ ပိုးသတ်ဆေးများ ကို အသုံးပြုပါက အညွှန်းစာ တွင် ဖော်ပြ ထားသည့် မခူးဆွတ်မီစောင့်ဆိုင်းရမည့်ကာလ Pre-harvest Interval (PHI) ကို စနစ်တကျ လိုက်နာ ၍ခူးဆွတ်ပါ။

- သိုင်ရာမီသိုဇမ်(Thiamethoxam)
- အဆီတာမီပရစ်(Acetamiprid)
- ဒိုင်မီသိုအိတ်(Dimethoate)
- ဒိုင်နိုတီဖြူရမ် (Dinotefuran)