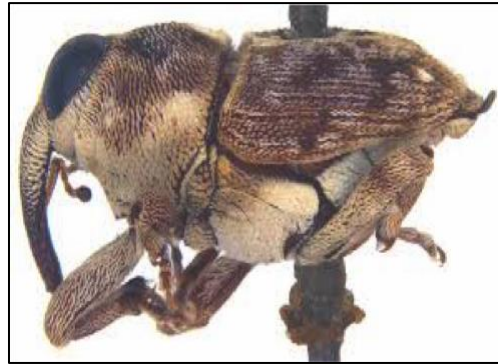


၁၁။ဝါပင်စည်ထိုးကျိုင်း

Cotton Bollweevil : *Pempherulus officinis* (Faust, 1898)

ဖျက်ကောင်ပုံသဏ္ဍာန်များ



လောက်ကောင်သည်အဖြူရောင်ရှိပြီးခြေထောက်မပါရှိပါ။ အကောင်ကြီးသည် သေးငယ်သော အနက်ရောင်ကျိုင်းကောင်ဖြစ်ပြီးအပေါ်အခွံချပ်ပေါ်တွင်အဖြူရောင်အစက်များပါရှိသည်။

ဖျက်ဆီးပုံလက္ခဏာများ



ပင်စည်နှင့် အမြစ်ဆုံတွေ့သည့်နေရာဖြစ်သောအူတိုင် နှင့် အခေါက်ကြားရှိ အစာရေ ကြောစည်းကို ဝက်အူရစ်စားသောက်ဖျက်ဆီးသည်။ အခေါက် အောက်ပင်စည်အူတိုင် ပေါ်ရစ်စား သဖြင့်ရေကြောစည်းပျက်စီးစေသည်။တစ်ပင်လုံး ညှိုး ခြောက်သေဆုံးသည်။ ဝါပင်အမြစ်ပိုင်းသည်ကြီးပေါင်းဖုကဲ့သို့အဖု(၃-၅)ခုဖြစ်ပေါ်စေပြီးအမြစ် ဆုံဖုတွင်းတွင် လောက်ကောင်(၁-၉)ကောင်တွေ့ရသည်။ ပိုးထိခိုက်သော ဒဏ်ရာ ကြောင့် မှို ရောဂါကျ

ရောက်စေသည်။ အပင်ညှိုးသေခြင်းများဖြစ်ပေါ်သည်။အပင်ကြီးအဆင့် တွင်ဖျက်ပိုး ကျရောက်မှုအားနှုတ်ယူစစ်ဆေးမှသိနိုင်သည်။

ဘဝစက်ဝန်း

- ဥ အဆင့် - (၆-၁၀)ရက်
- လောက်ကောင် အဆင့် - (၃၅-၅၇)ရက်
- ရုပ်ဖုံး အဆင့် - (၉-၁၂)ရက်
- အကောင်ကြီး အဆင့် - (၂၅-၃၀)ရက်

ဘက်စုံကာကွယ်နှိမ်နင်းနည်းလမ်းများ

- (၁)ပင်စည်ထိုးကျိုင်းကျထားတဲ့ဝါပင်များအားမီးရှို့ပါ။
- (၂)ဝါသီးနှံတမျိုးတည်းဆက်တိုက်စိုက်ပျိုးခြင်းကိုရှောင်ကြဉ်ပါ။
- (၃)မြေပြင်ချိန်တွင်တမာကြိတ်ဖတ်ထည့်သွင်းပေးပါ။
- (၄)ဝါပင်ပေါက်ပြီး(၁၅-၂၀)ရက်မှစ၍ တမာစေ့ဆီ(၁)% အား (၁၅) ရက်တစ်ကြိမ်ဖျန်း ပေးပါ။
- (၅) ငှက်နားနေတိုင်များထောင်ပေးပါ။
- (၆)အပင်အားမြေဆွပြီးမြေကြီးထဲသို့ ဖစ်ပရိုနေး ၃ဂျီအာ(Fipronil 3GR) ထည့်ပေးပါ။
- (၇)ထိသေစားသေ(သို့) ပင်လုံးပြန့်အာနိသင်ရှိ ပိုးသတ်ဆေးတစ်မျိုးမျိုးကို ဆေးအညွှန်း အတိုင်းပက်ဖျန်းပါ။

- လန်မ်ဒါဆိုင်ဟေလိုသရင် (Lambda-Cyhalothrin)
- ဒိုင်မီသိုအိတ် (Dimethoate)
- ဒိုင်နိုတီဖျူရမ် (Dinotefuran)