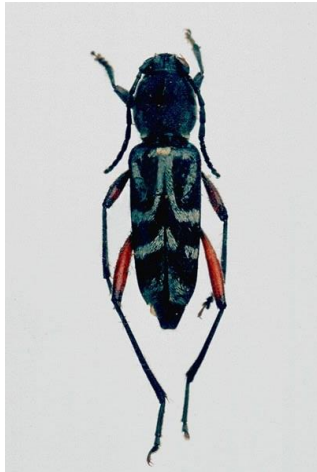


၂။ ကော်ဖီပင်စည်ထိုးပိုး

Coffee stem borer : *Xylotrechus quadripes* (Chevrolat, 1863)

Coleoptera: Cerambycidae

ဖျက်ကောင်ပုံသဏ္ဍာန်များ



ကျိုင်းကောင်ခန္ဓာကိုယ်သည် ရှည်မျောပြီး ဆလင်ဒရီပုံသဏ္ဍာန်ရှိကာ အနက်ရောင်ပေါ်တွင် ခဲနှင့်အဖြူ အကွက်များနှင့် နောက်ခြေတစ်စုံ၏ အရင်းပိုင်းတွင် အနီရောင်ပါရှိသည်။

ဖျက်ဆီးပုံလက္ခဏာများ



လောက်ကောင်များသည် အမြစ်အပေါ်ပိုင်းနှင့် (၁)မီတာအမြင့်ခန့်အထိ ပင်စည်အခြေအတွင်းပိုင်းတွင် စားသောက်ဖျက်ဆီးသောကြောင့် ပြင်ပမှမမြင်နိုင်ဘဲ ကျိုင်းကောင်ကြီးဖောက်ထွက်ခဲ့သော(၄-၇)မီလီမီတာအချင်းရှိ အပေါက်ငယ်များသာ ဖြစ်ပေါ်စေသည်။ အပင်သေခြင်း နှင့် အခြေမှ ပင်စည်ကျိုးခြင်းများ တွေ့မြင်နိုင်သည်။

ဘဝစက်ဝန်း

- ဥ အဆင့် - (၆-၉) ရက်
- လောက်ကောင် အဆင့် - (၉)လ
- ရုပ်ဖုံး အဆင့် - (၃-၄) ပတ်
- အကောင်ကြီး အဆင့် - (၃) ပတ်

ဘက်စုံကာကွယ်နှိမ်နင်းနည်းလမ်းများ

- (၁) ပိုးကျအပင်များကို အမြစ်မှနှုတ်၍ မီးရှို့ဖျက်ဆီးပါ။
- (၂) အခေါက်ဟောင်းများအားဖယ်ရှားပါ။
- (၃) အကောင်ကြီးများအား ဖမ်းယူ ဖျက်ဆီးပါ။
- (၄) ကော်ဖီအရိပ်ရပင်များအား ထိန်းသိမ်းပါ။
- (၅) ပင်စည်အတွင်းသို့ဆေးထိုးထည့်ပါ (သို့) ပိုးသတ်ဆေးစွပ်ထားသော ဝွမ်းကိုပင်စည် ထဲသို့ထိုးထည့်ပါ။
 - ဖစ်ပရိုနေး (Fipronil)
 - ဒိုင်မီသိုရိတ် (Dimethoate)
- (၆) အလူမီနီယမ်ဖော့စဖိုက် (Aluminium Phosphide) ဆေးပြားများအား ပင်စည်အခေါက်ထဲ ထည့်ပြီး အပေါ်မှနွားချေးအံ့ပေးပါ။
- (၇) လတ်ဆတ်သောနွားချေးနှင့်မြေနှီရော၍ပင်စည်အားသုတ်လိမ်းပြီးပတ်တီးစည်းပေးပါ။
- (၈) အမများဥလာမအုနိုင်ရန် ပင်စည်အားသတင်းစာ(သို့)ဂုံနီပါးစဖြင့်ပတ်တီးစည်းပေးပါ။
- (၉) အပင်ခြေအားမြေဆွ၍ ဖစ်ပရိုနေး ၃ဂျီအာ (Fipronil 3GR), ကာဘိုဆာလဖန် ၅ဂျီ(Carbosulfan 5G) ထည့်ပါ။ ပိုးသတ်ဆေးများကို အသုံးပြုပါက အညွှန်းစာ တွင် ဖော်ပြထားသည့် မနူးဆွတ်မီ စောင့်ဆိုင်းရမည့်ကာလ Pre-harvest Interval (PHI) ကို လိုက်နာ ၍စနစ်တကျဆွတ်ပါ။