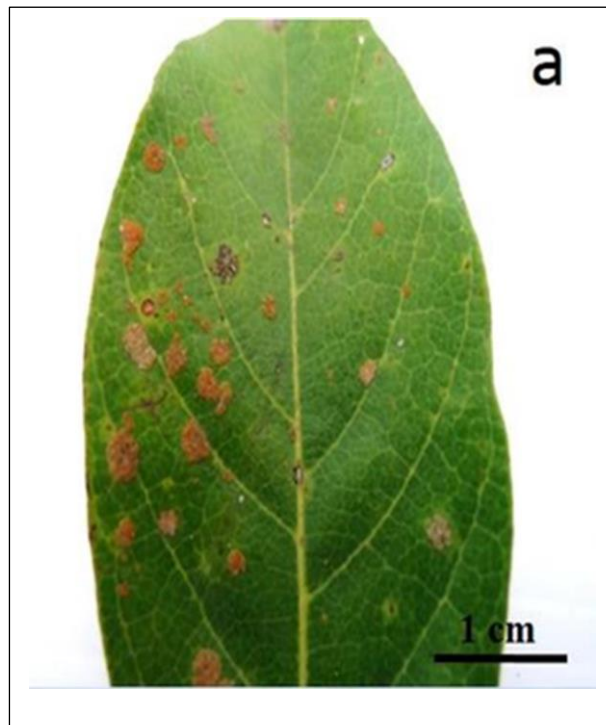


## (၃) အယ်လ်ဂေးရွက်ပြောက်ရောဂါ (Leaf Green Alga Rust/ Algal Leaf Spot)

ရောဂါဖြစ်စေသက်ရှိ - *Cephaleuros virescens* Künze

ရောဂါလက္ခဏာများ

အရွက်ပေါ်တွင် လိမ္မော်ရောင်၊ သံချေးရောင် မှိုအစုအဝေးများ အား အရွက်၏ အပေါ်မျက်နှာပြင်တွင် အကွက်လိုက်တွေ့ရသည်။ ၎င်းရောဂါရအကွက်များသည် နောက်ပိုင်းတွင် မီးခိုးမွဲရောင် အဖြစ်ပြောင်းလဲသွားသည်။



ကာကွယ်နှိမ်နင်းနည်းများ

- စိုက်ခင်းအားလေဝင်လေထွက်ကောင်းစေရန်၊ ရရှိစေရန် ဆောင်ရွက်ပါ။
  - အပင်ကို အာဟာရဓါတ်ပြည့်စုံအောင်ကျွေးပါ။
- နေရောင်ခြည်ကောင်းစွာ

- အပင်ပြုစုထိန်းသိမ်းနည်းများကို ကောင်းစွာဆောင်ရွက်ပါ။
- ကော့ပါးပါသောဆေးများ ပက်ဖျန်းနှိမ်နင်းနိုင်သည်။
  - Copper Oxychloride (ကော့ပါးအောက်ဆီကလိုရိုဒ်)
  - Copper Hydroxide (ကော့ပါးဟိုက်ဒရောဆိုဒ်)