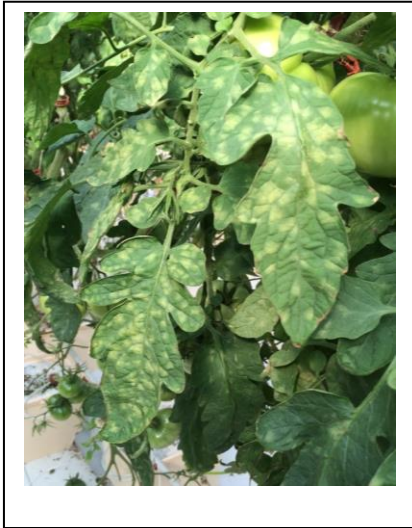


## (၅) ခရမ်းချဉ်ရွက်လောင်ရောဂါ (Leaf Mould)

ရောဂါဖြစ်စေသက်ရှိ- *Passalora fulva* (Cooke) U. Braun & Crous (*Cladosporium fulvum* Cooke)

### ရောဂါလက္ခဏာ

ပထမလက္ခဏာမှာ အရွက်၏အပေါ်ဘက်မျက်နှာပြင်တွင် အနားသတ်မရှိသော အစိမ်းရောင် ဖျော့ဖျော့အစက် အပြောက် များဖြစ်သည်။ အရွက်၏အောက်မျက်နှာပြင်တွင် ၎င်း အစက်အပြောက်များသည် မီးခိုးရောင်ဖျော့ဖျော့ဖြစ်သော်လည်း နောက်ပိုင်းတွင် အညိုရောင် ဖြစ်လာသည်။ ရောဂါပြင်းထန်ပါက အရွက်များကြွေကျသည်အထိ ဖြစ်နိုင်သည်။ အပူပိုင်း ဒေသများတွင် စိုထိုင်းဆမြင့်မားပြီး အေးသောအချိန်များတွင် ရောဂါသည် အပြင်းထန် ဆုံး ဖြစ်သည်။



ကာကွယ်နှိမ်နင်းနည်းများ

- ခံနိုင်ရည်ရှိသော မျိုးကို သုံးပါ။
- ရောဂါ ကင်းသော ပျိုးပင်ကို သုံးပါ။
- မျိုးစေ့အား မျိုးစေ့လူးနယ်မှုသတ်ဆေးဖြင့် လူးနယ်စိုက်ပျိုးပါ။
- စိုက်ခင်းသန့်ရှင်းရေးဆောင်ရွက်ပါ။
- ရောဂါရအရွက်များနှင့် ကြွေကျနေသော အရွက်များအား ဖယ်ရှားဖျက်ဆီးပစ်ပါ။
- စိုက်ခင်းရေသွင်း/ရေဖျန်းပါက အရွက်များရေစိုမှု မရှိစေရန် ဂရုစိုက်ဆောင်ရွက်ပါ။
- ရောဂါကျရောက်ပါက Azoxystrobin (အဇီဆီစထရိုဘင်), Copper Hydroxide (ကော့ပါးဟိုက်ဒရောဆိုဒ်), **Copper Hydroxide** (ကော့ပါးဟိုက်ဒရောဆိုဒ်), Trifloxystrobin (ထရိုင်ဖလောက်ဆီစထရိုဘင်), Mancozeb (မန်ကိုဇက်)၊ Chlorothalonil (ကလိုရိုသာလိုနေးလ်) စသည့် မှိုသတ်ဆေးများကို အသုံးပြုပက်ဖျန်းပါ။