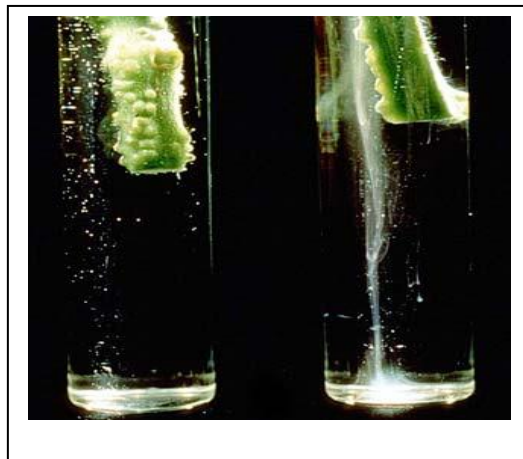
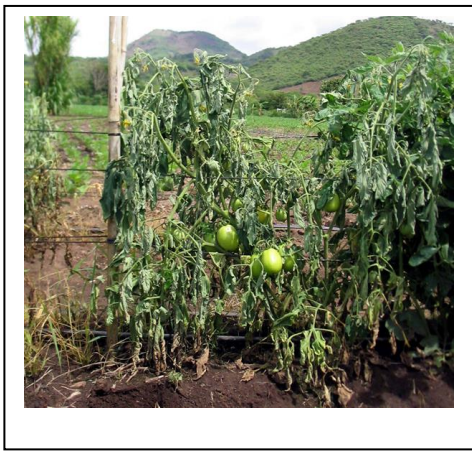


### (၄) ဘက်တီးရီးယားပင်ညှိုးရောဂါ(Bacterial wilt)

ရောဂါဖြစ်စေသက်ရှိ- *Ralstonia solanacearum* (Smith 1896) Yabuuchi et al. 1996

ရောဂါလက္ခဏာ

အပင်သည် အဝါရောင်ပြောင်းလဲခြင်းမရှိဘဲ စတင်ညှိုးလာသည်။ ပင်စည်ပိုင်းကို ဖြတ်၍ ဖန်ခွက်တွင် စိမ်ကြည့်ပါက ဘက်တီးရီးယားစိမ့်ထွက်ရည်များကို အဖြူရောင်အမျှင်တန်း အဖြစ် တွေ့ရသည်။ ပင်စည်ကို ခွဲကြည့်လျှင် အစာကြောရေကြော များအညှိုးရောင် ပြောင်းလဲနေသည်။



### ကာကွယ်နှိမ်နင်းနည်းများ

- ခံနိုင်ရည်ရှိသောမျိုးကို ရွေးချယ်စိုက်ပျိုးပါ။
- ရောဂါရအပင်အားချက်ချင်းနှုတ်ယူဖျက်ဆီးမီးရှို့ပါ။
- ရေဝပ်မှုမရှိအောင်ဆောင်ရွက်ပါ။
- စိုက်ခင်းမြေတွင် နီမတုတ်များရှိခြင်းသည် ဘက်တီးရီးယားပင်ညှိုး ရောဂါကို ပိုမို ဆိုးရွား စေသည်။

- ရောဂါသည် သီးနှံစိုက်ရာသီဆက်တိုက်ကျပါက ငရုတ်၊ ခရမ်းချဉ်၊ အာလူး မဟုတ်သော အခြားသီးနှံများနှင့် သီးလှည့်စိုက်ပျိုးပါ။