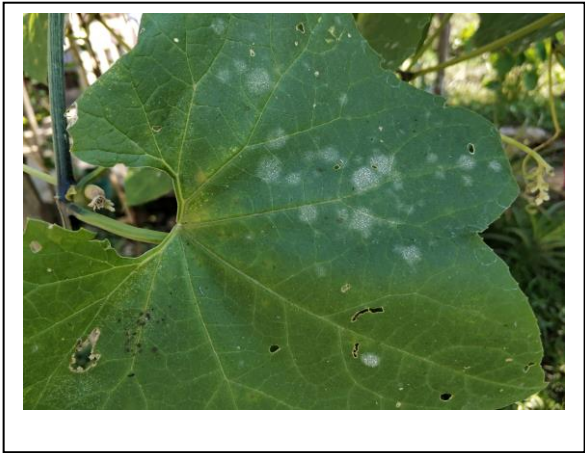


(၂) ဖားဥမွှိရောဂါ (Powdery mildew)

ရောဂါဖြစ်စေသောသက်ရှိ- *Podosphaera xanthii* (Castagne) U. Braun & Shishkoff

ရောဂါလက္ခဏာ

အရွက်ပေါ်တွင် အဖြူရောင်မှု့မျှင်စုများအကွက်လိုက်(သို့) ပေါင်ဒါမှု့နဲ့ များဖြူးထား သကဲ့သို့ တွေ့ရသည်။ ရောဂါပြင်းထန်လာပါက အရွက်တစ်ခုလုံးခြောက်သွားသည်။



ကာကွယ်နှိမ်နင်းနည်းများ

- ရောဂါခံနိုင်ရည်ရှိသော မျိုးကို ရွေးချယ်စိုက်ပါ။
- ရောဂါရပင်ကြွင်းပင်ကျန်များ၊ အခြားလက်ခံလွှဲပင်များဖြစ်သော ပေါင်းမြက်များအား ရှင်းလင်းမီးရှို့ဖျက်ဆီးပါ။
- မြေတွင်း အစိုဓာတ်နည်းခြင်းသည် ရောဂါကျရောက်မှုကို ပိုမိုဖြစ်ပေါ်စေနိုင်သဖြင့် ရေကို လုံလောက်စွာပေးသွင်းပါ။

ရောဂါကျရောက်ပါက Sulfur ပါဝင်သောဆေး၊ Chlorothalonil (ကလိုရိုသာလိုနေးလ်) ၊ Kresoxim Methyl (ကရီဆိုဇင်မ်မီသိုင်း)၊ Propiconazole (ပရိုပီကိုနာဇိုင်း) စသောမှိုသတ်ဆေးများဖြင့် ထိရောက်စွာ ကာကွယ်နှိမ်နင်း နိုင်ပါသည်။