

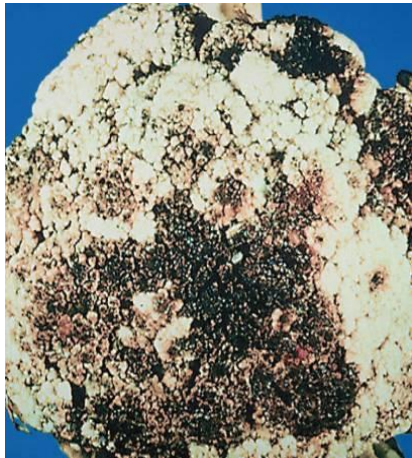
(၃) ရွက်ပြောက်နှင့်ထိပ်ပုပ်ရောဂါ (Leaf spot/head rot)

ရောဂါဖြစ်စေသောသက်ရှိ - *Alternaria brassicae* (Berk.) Sacc.

- *Alternaria brassicicola* (Schwein.) Wiltshire

ရောဂါလက္ခဏာ

အရွက်ပေါ်တွင် ညိုမဲရောင်ရေစိုနာကွက်များအဖြစ်ရှိပြီး ဗဟိုတူ စက်ဝိုင်းရစ်များ သဏ္ဍာန် ရစ်ပတ်ထားသော ကွက်ပြောက်ဝိုင်းများ တွေ့ရသည်။ ရောဂါဖြစ်စေသောမှို သည် ပန်းဂေါ်ဖီ၊ ဘရိုကိုလီ ကဲ့သို့သောပန်းပွင့်များပေါ်တွင်ကျရောက်သဖြင့် အရောင်ပျက်ကာ ပုပ်သွား သည်။



ကာကွယ်နှိမ်နင်းနည်းများ

- ခံနိုင်ရည်ရှိသောမျိုးကိုစိုက်ပျိုးပါ။
- ရောဂါကင်းစင်သောမျိုးကိုသုံးပါ။
- စိုက်ခင်းတွင် ရောဂါကျနေသော အရွက်၊ အပင်တို့ကို ဖြစ်နိုင်သမျှဖယ်ရှားပါ။
- မုန်ညင်းမုန်လာမျိုးရင်ဝင်မဟုတ်သော အခြားသီးနှံများနှင့် အလှည့်ကျစိုက်ပျိုးပါ။

- Difenoconazole (ဒီဖီနိုကိုနာဇိုင်း), Iprodione (အိုင်ပရိုဒီအိုနိုင်း), Chlorothalonil (ကလိုရိုထာလိုနေးလ်), Mancozeb (မန်ကိုဇက်) စသော မှိုသတ်ဆေးများ ပက်ဖျန်းပါ။