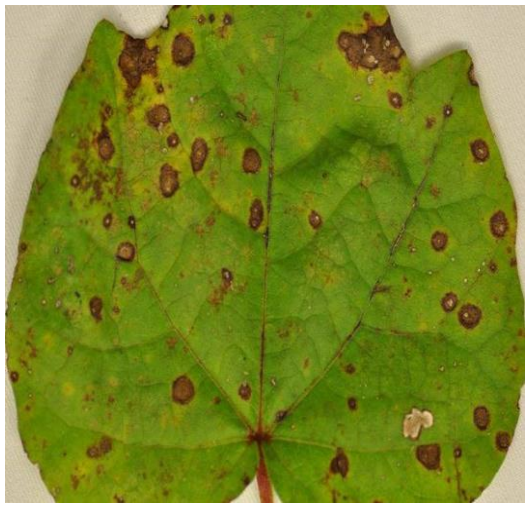


(၁) ရွက်ပြောက်ရောဂါ (Cercospora leaf spot)

ရောဂါဖြစ်စေသောသက်ရှိ - *Mycosphaerella gossypina* (Atk.) Earle

ရောဂါလက္ခဏာများ

အလယ်တွင် မီးခိုး/အဖြူရောင်ရှိပြီး နီညိုရောင် (သို့) အမဲရောင်ဖြင့် ဝိုင်းထား သော အဝိုင်းပုံ ရောဂါ ကွက် အသေး/အကြီးများကို ဗဟိုတူစက်ဝိုင်းရစ်ပုံ တွေ့ရသည်။



ကာကွယ်နှိမ်နင်းနည်းများ

- ခံနိုင်ရည်ရှိသော မျိုးကိုစိုက်ပါ။
- ရောဂါရပင်ကြွင်းပင်ကျန်များအား မီးရှို့ဖျက်ဆီးပါ။
- ရောဂါကင်းသောမျိုးစေ့ကိုသုံးပါ။
- ရောဂါကွက်စတင်တွေ့ရှိပါက Chlorothalonil (ကလိုရိုသာလိုနေးလ်)၊ Difenconazole (ဒီဖီနိုကိုနာဇိုး)၊ Mancozeb (မန်ကိုဇက်)၊ Copper

Hydroxide (ကော့ပါးဟိုက်ဒရောဆိုဒ်)၊ သိုင်အိုဖါနိတ်မီသိုင်း (Thiophanate methyl) စသော ဆေးများကိုအသုံးပြုပက်ဖျန်းပါ။