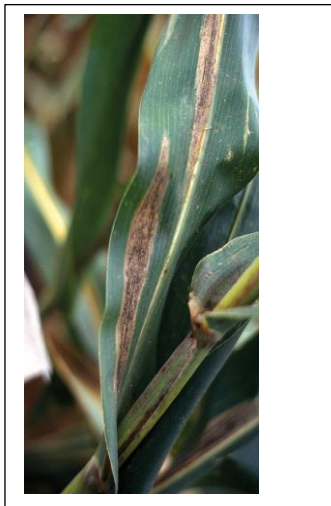


## (၂) ပြောင်းရွက်ခြောက်ရောဂါ (Northern leaf blight)

ရောဂါဖြစ်စေသောသက်ရှိ - *Helminthosporium turcicum* Pass.

### ရောဂါလက္ခဏာများ

အစပိုင်းတွင် သေးငယ်သော ရေစိုနာ အစက်အပြောက်များသည် အရွက်များ ပေါ်တွင် ပေါ်လာကြသည်။ ထို့နောက် ကြီးထွားလာပြီး ဘဲဥပုံ (သို့) လုံးရှည်ပုံသဏ္ဍာန် အညိုရောင်အကွက်ကြီးများသည် အရွက်တစ်ခုလုံးအထိကျယ်ပြန့်လာပါသည်။ နောက်ဆုံး အဆင့်တွင် ရောဂါကွက်များသည်ကောက်ရိုးရောင်မှ မီးခိုးရောင်အထိဖြစ်ပြီးအရွက်များခြောက်ပြီး သေစေသည်။



### ကာကွယ်နှိမ်နင်းနည်းများ

ရောဂါခံနိုင်ရည်ရှိသော စပမျိုးပြောင်းများကို ရွေးချယ်စိုက်ပျိုးပါ။

- သီးနှံအလှည့်ကျစိုက်ပါ။
- ရောဂါရပြောင်းဖူးခင်းမှ ပင်ကြွင်းပင်ကျန်နှင့် ပေါင်းမြက်များကို မီးရှို့ဖျက်ဆီးပါ။
- ရောဂါကျရောက်ပါက Mancozeb (မန်ကိုဇက်)၊ Propiconazole (ပရိုပီကိုနာဇိုး)၊ Chlorothalonil (ကလိုရိုထာလိုနေးလ်)၊ Zineb (ဇီနက်ဘ်)၊ Ziram (ဇိုင်ရမ်) စသော မှီသတ်ဆေးများ ပက်ဖျန်းအသုံးပြုပါ။