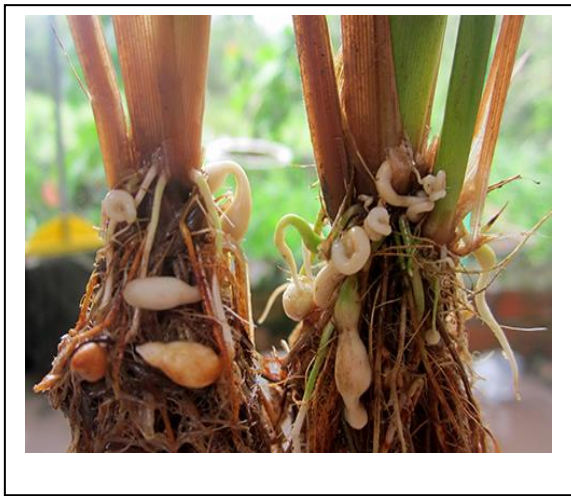


## (၁၁) စပါးမြစ်ဖုနီမတုတ်ရောဂါ (Root knot nematode)

ရောဂါဖြစ်စေသောသက်ရှိ - *Meloidogyne graminicola* Golden & Birchfield 1965

### ရောဂါလက္ခဏာများ

အရွက်များဝါခြင်း၊ အပင်များပုနေခြင်း၊ ပင်ပွားကောင်းစွာ မထွက်နိုင်ခြင်းများ ကို အကွက်လိုက် တွေ့ရမည်ဖြစ်သည်။ အပင်ကိုနှုတ်ကြည့်ပါက အမြစ်များ ဖောင်းနေ ခြင်း၊ ဖုနေ ခြင်း၊ အမြစ်ထိပ်များကောက်နေခြင်း တို့ ဖြစ်ပေါ်နေသည်။ အစိုဓါတ်နည်းသော၊ ရေပြတ် သော အခင်း များတွင်အဖြစ်များသည်။



### ကာကွယ်နှိမ်နင်းနည်းများ

- *Meloidogyne graminicola* မြစ်ဖုနီမတုတ်မျိုးစိတ်တစ်ခုမှလွဲ၍ အခြား မျိုးစိတ်များသည် ရေဝပ်ခြင်းဒဏ်ကိုခံနိုင်ရည်မရှိပေ။ ထို့ကြောင့် ရောဂါရ စပါးခင်း အား ရေအမြဲသွင်းထားခြင်းဖြင့် မြစ်ဖုနီမတုတ်ရောဂါကို ကာကွယ်နှိမ်နင်းနိုင်သည်။
- နီမတုတ်ဆိုးဝါးစွာကျသော စိုက်ခင်းများကို ဂုန်လျှော်၊ နှမ်း၊ မြေပဲ၊ နေကြာ၊ ပဲလွမ်း စသည်တို့ဖြင့်အလှည့်ကျစိုက်ပျိုးပါ။
- သဘာဝမြေဩဇာများ၊ တမာကြိတ်ဖက်၊ စက်ဖွဲပြာများနှင့် ပိုတက်ရှ်မြေခံထည့် ပေးပါ။
- နီမတုတ်ကျရောက်ခဲ့သော စိုက်ခင်း၌စပါးပြန်လည်စိုက်မည်ဆိုပါက မြေပြုပြင်ပြီး သောအခါ နီမတုတ်သတ်ဆေး Fosthiazate (ဖေ့စ်သီယာဇိတ်) ကို မြေခံအဖြစ်ကြပက်ထွန်မွှေပြီးမှ ပျိုးပင်များကို စိုက်ပျိုးခြင်း(သို့) တိုက်ရိုက် အစေ့ ချခြင်းကိုဆောင်ရွက်ပါ။