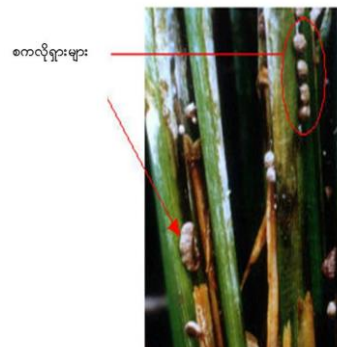


## (၃) စပါးရွက်ဖုံးခြောက်ရောဂါ (Sheath Blight)

ရောဂါဖြစ်စေသောသက်ရှိ - *Rhizoctonia solani* J.G. Kühn, 1858

### ရောဂါလက္ခဏာများ

ရေမျက်နှာပြင်၏ အထက်နား ရွက်ဖုံးပေါ်တွင် ရောဂါအနာကွက်သည် စိမ်းညို ရောင် ရှိ၍ လုံးရှည်ပုံ၊ ဘဲဥပုံ အကွက်စတင်ဖြစ်ပေါ်သည်။ ညိုနက်ရောင် အနားသတ် ရှိသော မီးခိုးရောင်အနာကွက်ဖြစ်ပေါ်သည်။ အနာကွက်ပေါ်တွင် အနက်ရောင် အလုံးငယ်များ တွေ့နိုင် သည်။ ရွက်ဖုံးရှိရွက်ပြားများဝါလာပြီး ပုပ်သွားသည်။ အဖြူရောင် အညိုရောင် အနက်ရောင် ရှိသော မှိုအလုံးငယ်များ (စကလယ်ရိုးရှား)များကို ပင်ခြေနှင့်မြေကြီးထဲ တွင် တွေ့နိုင်သည်။



### ကာကွယ်နှိမ်နင်းနည်းများ

- ကောက်ပင် စိပ်လွန်းစွာ မစိုက်သင့်ပါ။
- ရောဂါကျရောက်ဖူးသောမြေတွင် နိုက်တြိုဂျင်ဓာတ်ပါသော မြေဩဇာ လွန်ကဲစွာမကျွေးရ၊ လိုအပ်ပါက အကြိမ်ခွဲ၍ ထည့်သွင်းပါ။
- ပဲမျိုးသီးနှံဖြင့် သီးလှည့်စိုက်ခြင်းသည် ရောဂါဖြစ်စေနိုင်မှုနည်းစေပါသည်။
- ရောဂါကျ ပင်ကြွင်းပင်ကျန် ဖယ်ရှားဖျက်ဆီးပါ။
- မြေကို အနည်းဆုံးတစ်လ ပေါင်းမြက်ရှင်းလင်းစေပြီး အစိုဓာတ်ရှိသော အခြေ အနေတွင် မြေလှုပ်ထားပါ။
- ရောဂါစိုက်ခင်းကို ဖြတ်၍ ရေသွင်းရေထုတ်ပြုခြင်းမှ ရှောင်ကျဉ်ပါ။
- ရောဂါကျရောက်ပါက အောက်ပါမှိုသတ်ဆေးများ ပက်ဖျန်းအသုံး ပြုပါ။
  - o Azoxystrobin (အဇီဆိုစထရိုဘင်), Hexaconazole (ဟက်ဇာကိုနာဇို)

- Propiconazole (ပရိုပီကိုနာဇိုဒ်), Validamycin (ဗယ်လီဒါမိုင်စင်)
- Thiophanate methyl (သိုင်အိုဖါနိုတ်မီသိုင်ဒ်)