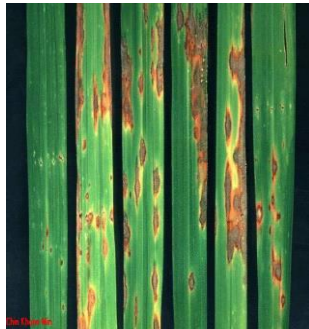


(၁) စပါးဂုတ်ကျိုးရောဂါ (Rice Blast)

ရောဂါဖြစ်စေသောသက်ရှိ - *Pyricularia oryzae* Cavara

ရောဂါလက္ခဏာများ

အရွက်ပေါ်တွင် လွန်းပုံသဏ္ဍာန် ရောဂါကွက်များတွေ့ရသည်။ လွန်းပုံသဏ္ဍာန် ရောဂါကွက်ကြီးခဲ့လျှင် အလယ်တွင်မီးခိုးရောင် ဖြစ်ပေါ်လာ သည်။ စပါးနံ့၏ အဆစ် (ဂုတ်) တွင် အညိုရောင်အကွက်ဖြစ်ပြီး ကျိုးကျတတ်သည်။ နို့ရည်မတည်ခင် ရောဂါကျခဲ့လျှင် အဆန်မတည်ပဲ ဖြူဖွေးထောင်မတ်နေသည်။



ကာကွယ်နှိမ်နင်းနည်းများ

- ရောဂါရပင်ကြွင်းပင်ကျန်များကို မီးရှို့ဖျက်ဆီးပါ။
- နွေစပါးစိုက်ခင်းတွင် ရေအမြဲရှိနေရန်ဆောင်ရွက်ပါ။
- ရောဂါလက္ခဏာများ၊ ပေါင်းမြက်များကို ရှင်းလင်းပေးပါ။
- အပူချိန် ၁၈-၂၀ °C ရှိခြင်းသည် ရောဂါဖြစ် ထွန်းမှု ကိုအားပေးသည်။
- ရောဂါရအခင်းများတွင် ပိုတက်ရှ်ဓာတ်မြေဩဇာကို မဖြစ်မနေ ထည့်ပေး ပါ။
- အပင်စိပ်စိပ်စိုက်ခြင်းကို ရှောင်ပါ။
- ဒေသအလိုက် ခံနိုင်ရည်ရှိသောမျိုးကို အသုံးပြုပါ။
- မှိုရောဂါအတွက်မျိုးစေ့လူးနယ်ဆေးအဖြစ်အသုံးပြုနိုင်သည့်မှိုသတ်ဆေး တစ်မျိုးမျိုး ဖြင့် လူးနယ်စိုက်ပျိုးပါ။
- ရောဂါကျရောက်ပါကအောက်ပါမှိုသတ်ဆေးများ ပက်ဖျန်းအသုံးပြုပါ။
 - Isoprothiolane (အိုင်ဆိုပရိုသိုင်အိုလိန်း)
 - Tricyclazole (ထရိုင်ဆိုက်ကလာဇိုး)
 - Thiophanate methyl (သိုင်အိုဖါနိတ်မီသိုင်း)

- Prochloraz (ပရိုကလိုရာဇ်)